



Fresno Unified  
School District



# Plan y Control Local de Rendición de Cuentas (LCAP) 2019-20 Y El Tablero de Información Escolar de California

Noviembre 14, 2019



## Descripción general de la presentación



- Vision general del LCAP
- Cronología del desarrollo del LCAP
- El Tablero de Información Escolar de California
- Oportunidades para la participación de los grupos interesados
- Talleres comunitarios
  - Encuesta LCAP

# ¿Qué es el Plan y Control Local de Rendición de Cuentas(LCAP)?



## El LCAP de cada distrito debe incluir lo siguiente:

- ✓ Metas
- ✓ Acciones
- ✓ Gastos relacionados



## El LCAP debe abordar las 8 Prioridades Estatales:

1. Servicios básicos
2. Implementación de estándares
3. Participación de los padres
4. Logros estudiantiles
5. Participación de los estudiantes
6. Ambiente escolar
7. Acceso a cursos
8. Otros resultados estudiantiles



## El LCAP incluye servicios dirigidos a los principales subgrupos de estudiantes, que incluye:

- ✓ Subgrupos raciales / étnicos
- ✓ Estudiantes de bajos ingresos
- ✓ Estudiantes aprendices de inglés
- ✓ Estudiantes con discapacidades
- ✓ Jóvenes en hogares de crianza
- ✓ Jóvenes sin hogar



- Participación de la comunidad
- Acumulación de opiniones/sugerencias
- Recopilación de los resultados
- Información del plan LCAP como parte estratégica de nuestro proceso de desarrollo presupuestal

- Presentar los comentarios/sugerencias al:
  - *Comité Consejero del Distrito (DAC)*
  - *Comité Consejero de los estudiantes aprendices de inglés (DELAC)*
- Crear la versión preliminar LCAP

- Presentar la versión preliminar para revisión y comentarios al:
  - *Comité Consejero del Distrito (DAC)*
  - *Comité Consejero de los estudiantes aprendices de inglés (DELAC)*
- Responder por escrito
- Invitación para comentarios públicos

- Presentación de audiencia pública
- Finalizar la versión preliminar después de los comentarios públicos
- Adoptar el plan LCAP consistente con el presupuesto
- Someterlo a FCSS para su aprobación
- Colocarlo en la página de internet del distrito

# El Tablero de Información Escolar de California



<https://www.caschooldashboard.org>

The screenshot shows the homepage of the California School Dashboard. At the top, there is a navigation bar with links for Home, About, State Summary, Search, More Information, and En Español. Below the navigation bar is a banner with the text "Explore information about your local school and district." and a search bar. The main content area features a video player with the title "Let the Conversations Begin" and a description: "The California School Dashboard provides parents and educators with meaningful information on school and district progress so they can participate in decisions to improve student learning." Below the video player is a section titled "The California School Dashboard goes beyond test scores alone to provide a more complete picture of how schools and districts are meeting the needs of all students." with a color-coded performance scale (Red, Orange, Yellow, Green, Blue) and a link to "Read More About Accountability". At the bottom, there are three columns of information: "En Español", "State Summary", and "More Information", each with a "View Summary" or "Learn More" button.

- Buscar cualquier escuela o distrito
- Años múltiples disponibles
- Recursos
- Versión en español del tablero
- Breve video de introducción
- Información de responsabilidad

# El Tablero de Información Escolar de California



El Tablero de Información Escolar de California les brinda a los padres y educadores información importante acerca del progreso de la escuela y el distrito, para que puedan participar en las decisiones para mejorar el aprendizaje de los estudiantes.

- Una herramienta en línea que presenta:
  - **Estado** (muy alto a muy bajo)
  - **Cambio** (mejorado o disminuido respecto al año anterior)
  - **Grupos estudiantiles** (por ejemplo, raza / etnia y participación en el programa)
- Disponible anualmente cada otoño







[Página de Inicio](#) [Acerca de](#) [Resumen Estatal](#) [Buscar](#) [Más Información](#) [In English](#)

DISTRITO RESUMEN DEL RENDIMIENTO ACADÉMICO

## Fresno Unified

Explorar el rendimiento académico de Fresno Unified bajo el Sistema de Rendición de Cuentas de California.

[Crear un Reporte de archivo en PDF](#)

[Ver Todas las Escuelas](#)

[Ver Reportes Adicionales](#)

2018

<p><b>Absentismo Crónico</b></p> <p>Amarillo</p>	<p><b>Índice de Suspensión</b></p> <p>Naranja</p>	<p><b>Progreso de el Aprendiz de Inglés</b></p> <p>No Color de Desempeño Académico</p>	<p><b>Índice de Graduación</b></p> <p>Verde</p>
<p><b>Preparación para la Universidad/Carrera Profesional</b></p> <p>Verde</p>	<p><b>Lengua y Literatura en Inglés</b></p> <p>Amarillo</p>	<p><b>Matemáticas</b></p> <p>Amarillo</p>	<p><b>Conceptos Básicos: Maestros, Materiales de Instrucción, Instalaciones</b></p> <p><b>STANDARD MET</b></p>
<p><b>Implementación de los Estándares Académicos</b></p> <p><b>STANDARD MET</b></p>	<p><b>Participación de los Padres y la Familia</b></p> <p><b>STANDARD MET</b></p>	<p><b>Encuesta del Ambiente Local</b></p> <p><b>STANDARD MET</b></p>	<p><b>Acceso a un Amplio Curso de Estudios</b></p> <p><b>STANDARD MET</b></p>



FRESNO UNIFIED

## Población Estudiantil

Explorar la información acerca de esta población estudiantil de distrito's.



**Detalles adicionales para cada población disponible haciendo clic en "Más información"**



# California School Dashboard – Performance Detail



## CONOCER MÁS Lengua y Literatura en Inglés

Todos Los Estudiantes Estado



Amarillo

38.3 puntos por debajo del nivel estándar

Aumentó 7.1 de Puntos ⓘ

REPORTE DEL LOGRO ACADÉMICO  
Número de Grupos de Estudiantes en Cada Color



Ver Más Detalles →

## CONOCER MÁS Matemáticas

Todos Los Estudiantes Estado



Amarillo

68.5 puntos por debajo del nivel estándar

Aumentó 5.9 de Puntos ⓘ

REPORTE DEL LOGRO ACADÉMICO  
Número de Grupos de Estudiantes en Cada Color



Ver Más Detalles →

## CONOCER MÁS Preparación para la Universidad/Carrera Profesional

Todos Los Estudiantes Estado

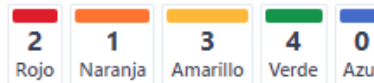


Verde

42.9% preparado

Aumentó 5% ⓘ

REPORTE DEL LOGRO ACADÉMICO  
Número de Grupos de Estudiantes en Cada Color



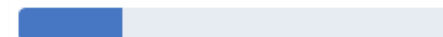
Ver Más Detalles →

## CONOCER MÁS Progreso de el Aprendiz de Inglés

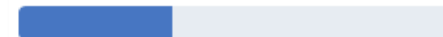
Todos Los Estudiantes Estado

Evaluaciones de Dominio del Idioma Inglés para los Resultados de California

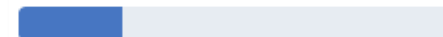
Nivel 4 - Bien Desarrollado  
24%



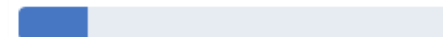
Nivel 3 - Moderadamente Desarrollado  
35.9%



Nivel 2 - Un Poco Desarrollado  
24.1%



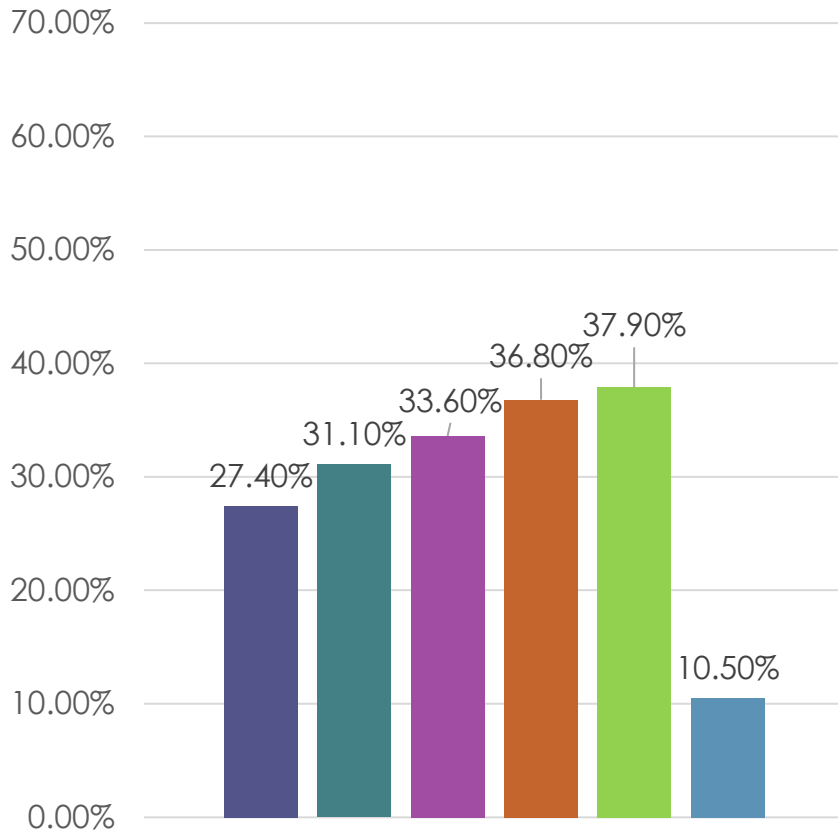
Nivel 1 - Etapa de Inicio  
16%



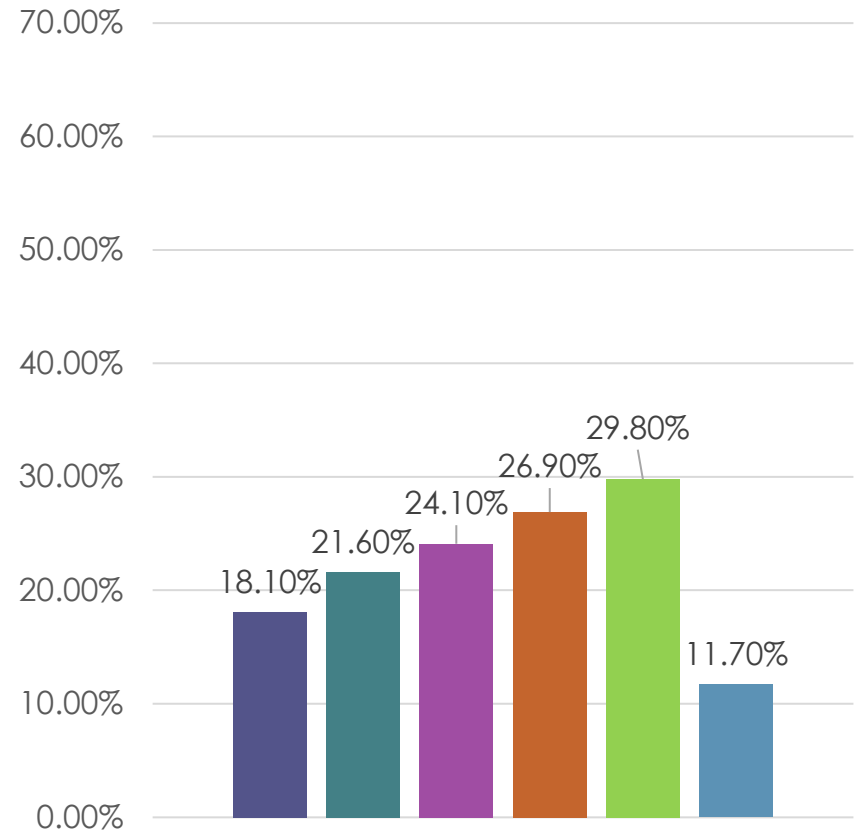
Ver Más Detalles →



## Artes del lenguaje en inglés



## Matemáticas





Escuela	Lugar	Fecha
Duncan Polytechnical High School (Región McLane)	Cafetería	miércoles, 8 de enero, 2020
Edison High School	Cafetería	jueves, 9 de enero, 2020
Bullard High School	Cafetería	martes, 14 de enero, 2020
Hoover High School	Cafetería	miércoles, 22 de enero, 2020
Patiño High School	Cafetería	martes, 4 de Febrero, 2020
Fresno High School	Senate Chambers	jueves, 13 de Febrero, 2020
Roosevelt High School	Biblioteca	miércoles, 19 de Febrero, 2020
Sunnyside High School	Cafetería	jueves, 20 de Febrero, 2020

***¡Únase a nosotros mientras exploramos enfoques para mejorar el resultado estudiantil!***  
*Cuidado de niños, cena y traducción disponibles*

# Encuesta del Plan y Control Local de Rendición de Cuentas(LCAP)



<https://www.fresnounified.org/dept/stafed/Pages/lcff.aspx>

- Tres idiomas
- Oportunidad de aportar sus opiniones y sugerencias

Fresno Unified School District | State and Federal Programs

Search... Login

Quick Links

Other Links

2017-18 LCFF Calculator

Increased/Improved Services for Students

Legislative Analyst's Office - an Overview of the Local Control Funding Formula (LCFF)

Fresno County Superintendent of Schools

Approved Final 2016/17 LCAP

Approved Final 2017/18 LCAP

## Take the LCAP Survey!

Local Control and Accountability Plan Community Engagement

Fresno Unified School District values input from various stakeholders and uses this feedback throughout the development of the Local Control and Accountability Plan (LCAP). The LCAP is a plan that describes the district's overall vision for student success and includes investment actions aimed at improving student outcomes.

Listed below are dates for the LCAP community engagement workshops, where stakeholders can hear updates on initiatives, review districtwide student performance data and provide feedback that will help inform future investment priorities.

